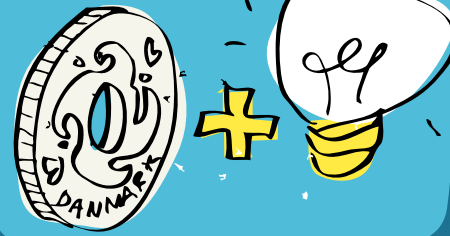


1 + 1 = 3

Mere for mindre



Effektiv værdiskabelse



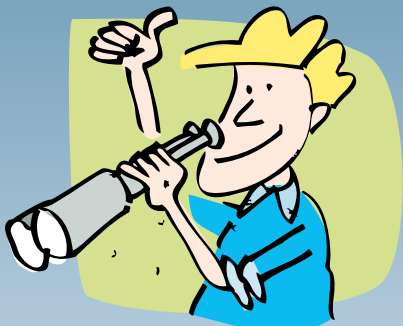
Stærkt lokalsamfund



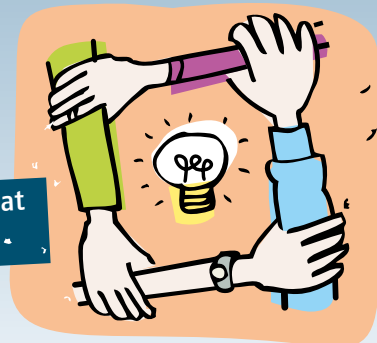
Borgernes selvhjulpethed i centrum og netværk i spil



Kommunen som garant for mennesker og miljø



Udsyn og nysyn



Styrken ligger i evnen til at opbygge relationer



Robuste mennesker

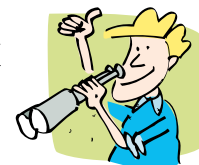
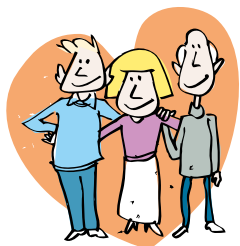
Ledelsesgrundlag

De 8 + De 5  
Fokuspunkter Ledelsesgreb



## Borgernes selvhjulpenhed i centrum og netværk i spil

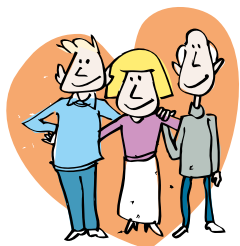
- De, der kan selv, skal selv
- Vi ser borgernes ressourcer og understøtter dem i at klare sig selv
- Vi møder borgerne i deres livssituation og ser muligheder hos dem og i deres netværk
- Borgernes engagement giver muligheder – det skal vi nyttiggøre





## Stærkt lokalsamfund

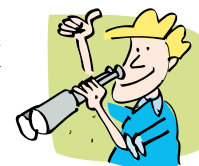
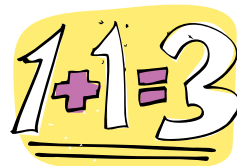
- Vi bidrager til et økonomisk, socialt og kulturelt stærkt lokalsamfund
- Vi skaber et attraktivt lokalsamfund med adgang til kompetencer, arbejdskraft og bosætning
- Vores indsats, tilbud og løsninger bidrager til at øge robustheden i lokalsamfundet
- Vi værner om og nyttiggør lokalområdets kulturelle egenart





## Robuste mennesker

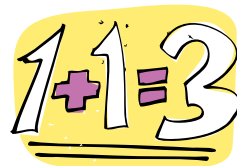
- Vores indsats bidrager til, at borgerne oplever mening og kan mestre belastninger
- Vi mobiliserer modstandskraft før belastningen opstår
- Vi frigør borgernes potentialer til gavn for den enkelte og samfundet

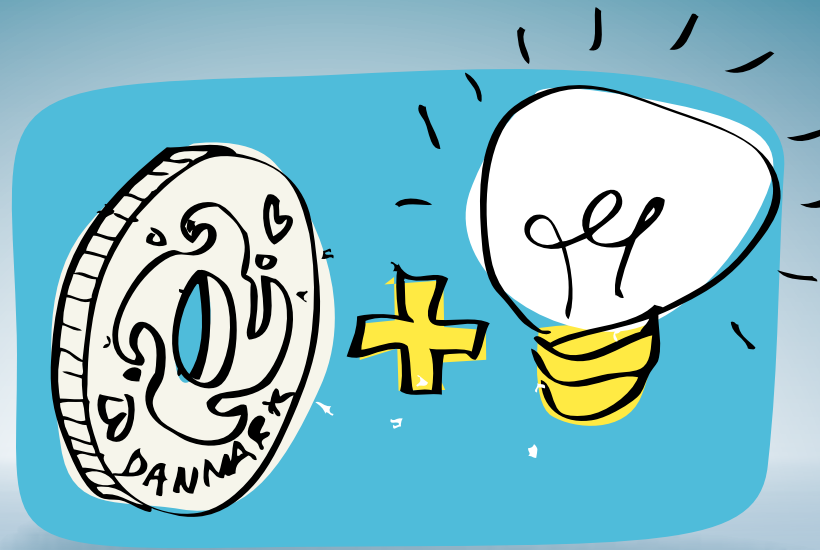




## Mere for mindre

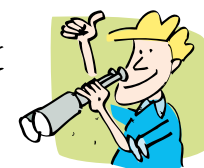
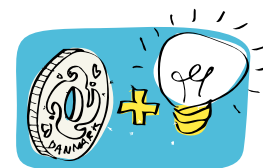
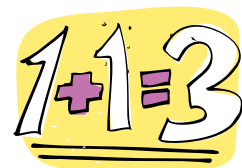
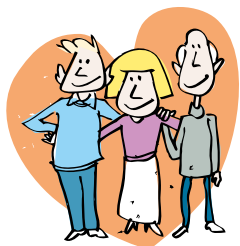
- Vi dyrker investeringstanken
- Vi skaber bedre resultater med de samme ressourcer
- Vi investerer i innovative løsninger

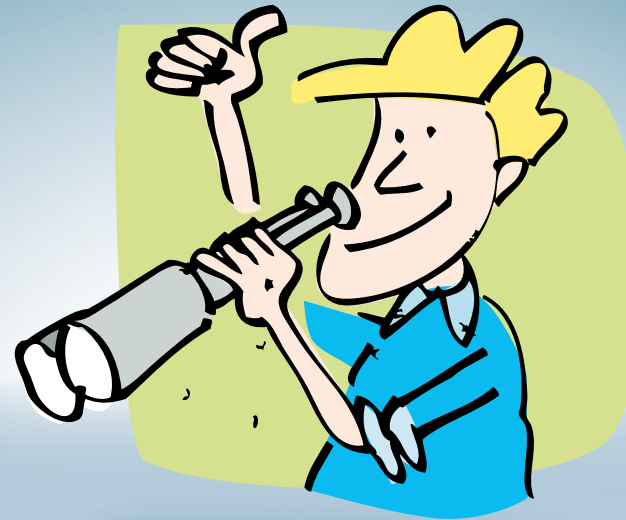




## Effektiv værdiskabelse

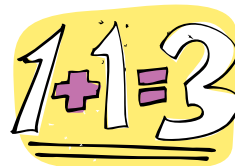
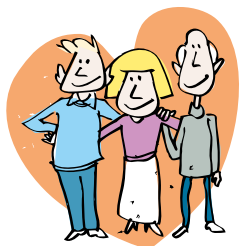
- Vi bruger vores ressourcer med omtanke, så de skaber størst mulig effekt og værdi for lokalsamfundet
- Vi skaber værdi sammen med andre
- Vi er opmærksomme på andres ressourcer og skaber værdifulde koblinger, der ikke ville være opstået af sig selv





## Udsyn og nysyn

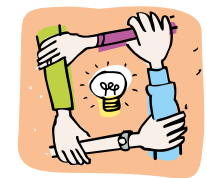
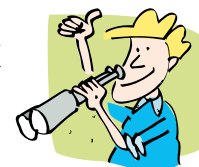
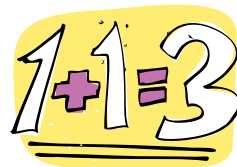
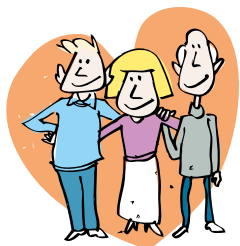
- Vi er nysgerrige på virkelighedens behov og muligheder
- Vi bereder os på fremtiden og tager ansvar for udvikling af innovative løsninger
- Vi har modet til at handle på nye måder
- Vi åbner os mod verden





Kommunen som garant  
for mennesker og miljø

- Vi sikrer de svageste uden, at det fører til overbeskyttelse
- Vi går fra universelle og ensartede velfærdsydelser til behovsbestemte velfærdsydelser
- Vi sikrer bæredygtighed og tager ansvar for det, vi overleverer til kommende generationer

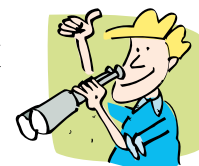
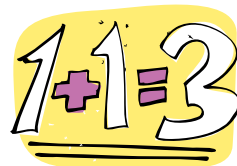






Styrken ligger i evnen til at opbygge relationer

- Vi bruger lokalsamfundets kræfter til at skabe gode løsninger
- Det er attraktivt for lokalsamfundet at bruge vores kræfter til at udnytte muligheder
- Gennem god dialog skaber vi gode relationer



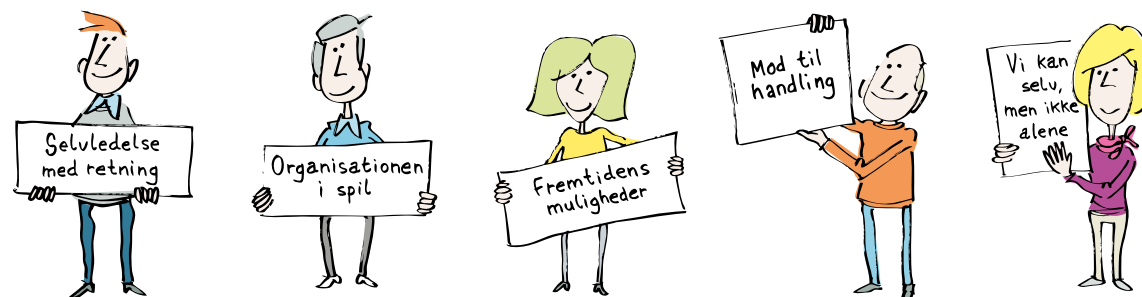


# De 5

Ledelses-  
greb



Vi skaber rammer og rum for selvledelse med tydelig retning, så organisationen agerer med vilje og lyst til at skabe situationsbestemte løsninger, der virker.



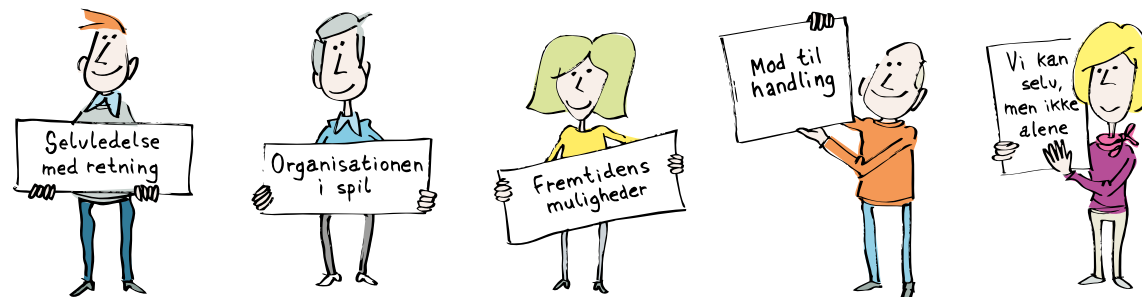


# De 5

Ledelses-  
greb



Vi sætter organisationen i spil som en sum af muligheder – vi ser og udnytter potentialerne.



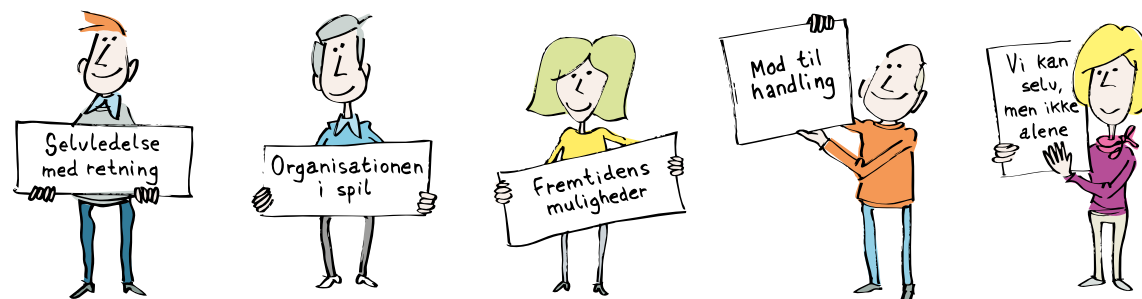


# De 5

Ledelses-  
greb



Vi skaber rum til at se fremtidens muligheder i god tid – vi er offensive og ambitiøse.



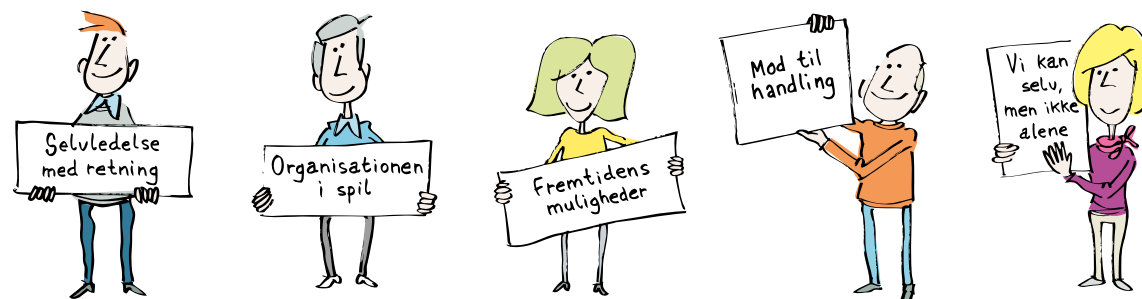


# De 5

Ledelses-  
greb



Vi har kalkuleret fokus på, hvad der virker bedst i forhold til den effekt, vi vil opnå.





# De 5

Ledelses-  
greb



Vi sætter organisationen i spil som aktiv afhængig af andre uden for organisationen.

